

Integrierte LI-Düse bei CSH85 montieren

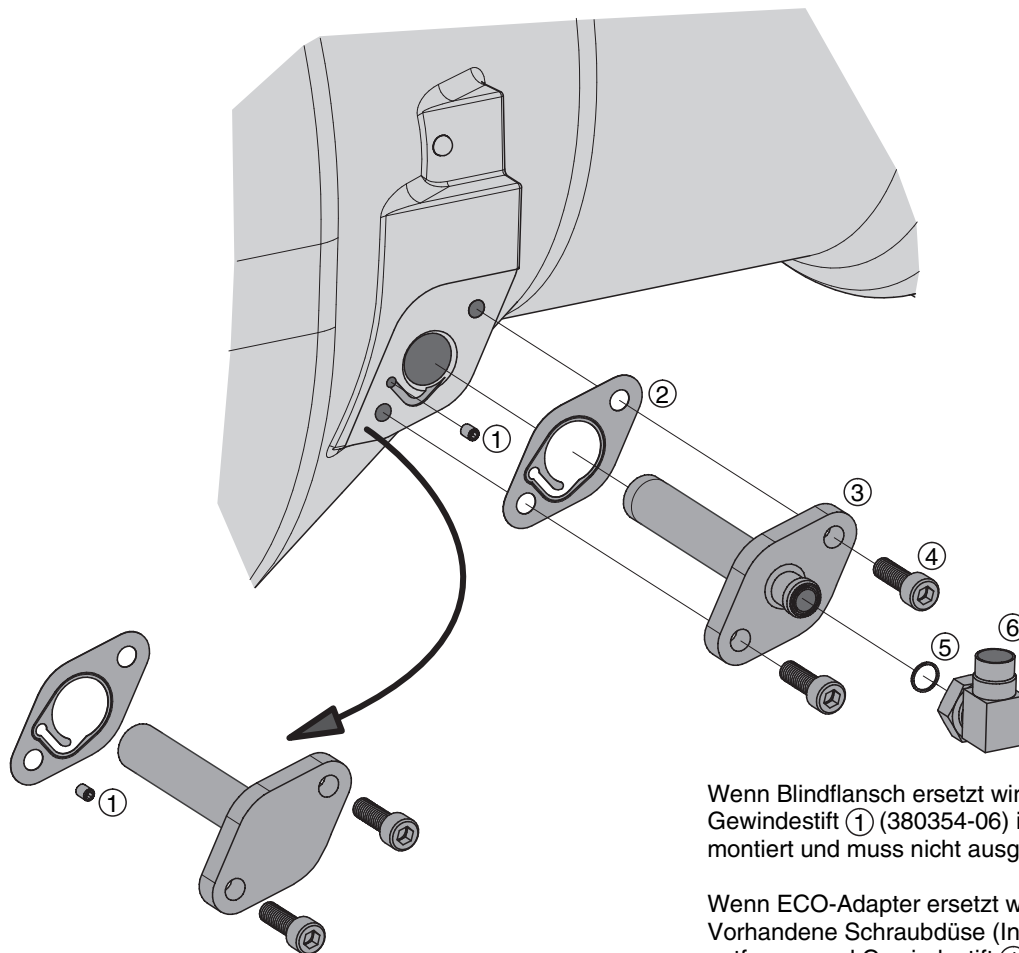
Mounting the integral LI nozzle into CSH85



**Warnung!**  
 Verdichter steht unter Druck!  
 Schwere Verletzungen möglich.  
 Verdichter auf drucklosen Zustand bringen!  
 Schutzbrille tragen!



**Warning!**  
 Compressor is under pressure!  
 Serious injuries possible!  
 Release the pressure in the compressor!  
 Wear safety goggles!



Bausatz-Nr. / Kit No.

361332-04

- ① 380354-06
- ② 372712-03
- ③ 367906-02
- ④ 380306-32
- ⑤ 372200-01
- ⑥ 366001-12

Wenn Blindflansch ersetzt wird:  
 Gewindestift ① (380354-06) ist bereits im Gehäuse montiert und muss nicht ausgetauscht werden.

Wenn ECO-Adapter ersetzt wird:  
 Vorhandene Schraubdüse (Innendurchmesser 2 mm) entfernen und Gewindestift ① montieren.

If blind flange is replaced:  
 Set screw ① (380354-06) is already fitted into housing; replacing it is not necessary.

If ECO adaptor is replaced:  
 Remove screwed nozzle (inside diameter 2 mm) and mount set screw ①.

