



THE HEART OF FRESHNESS

液レシーバー

FLÜSSIGKEITSSAMMLER LIQUID RECEIVERS

DP-321-2

K シリーズ

FÜR SUBKRITISCHE CO₂-ANWENDUNGEN // R410A
FOR SUBCRITICAL CO₂ APPLICATIONS // R410A
サブクリティカル CO₂ // R410A 用

Diese Baureihe erfüllt die anspruchsvollen Forderungen der CO₂-Anlagentechnologie. Darüber hinaus sind diese Sammler für den Betrieb mit R410A optimiert. Die Baureihe zeichnet sich durch folgende technischen Merkmale aus:

- Maximal zulässiger Druck:
- 45 bar (-10°C / 120°C)
- 33 bar (-20°C < -10°C)
- Zulässige max. Temperatur: 120°C
Zulässige min. Temperatur: -20°C
- Befestigungswinkel unten
- Kältemittel-Eintritt
2 Anschlüsse mit Verschlussmutter und Rohrverschraubung mit Löt-
muffe (zweite Rohrverschraubung
mit Löt-
muffe optional)
- Kältemittel-Austritt
Rotalockventil mit Lötanschluss
und Manometer-Anschluss

Besondere Hinweise

Bei Einsatz der Behälter als Flüssigkeitssammler für CO₂ sind auf Grund der niedrigen Betriebstemperaturen spezielle Maßnahmen zum Korrosionsschutz und eine zusätzliche Isolierung erforderlich. Diese Sammler dürfen nur in Verbindung mit einem Druckentlastungs-Ventil (max. 45 bar) betrieben werden. Diese Ventile müssen entsprechend den Vorgaben des Herstellers ausgelegt und angeordnet werden.

This series meets the demanding requirements of the CO₂ plant technology. Moreover these receivers are optimised for the application with R410A. This series is characterised by the following technical features:

- Max. allowable pressure:
- 45 bar (-10°C / 120°C)
- 33 bar (-20°C < -10°C)
- Max. allowable temperature: 120°C
Min. allowable temperature: -20°C
- Lower angle brackets
- Refrigerant inlet
2 connections with sealing nut and pipe screwed joint with brazing coupling (second pipe screwed joint with brazing coupling, option)
- Fastening brackets
Rotalock valve with brazing connection and gauge connection

Special Notes

For the application of the vessels as liquid receivers for CO₂ special corrosion protection measures and additional insulation is necessary due to low operating temperatures. These receivers shall only be operated with a pressure relief valve (max. 45 bar). Select and arrange relief valves according to manufacturers' instructions.

このシリーズはCO₂プラント技術の厳しい要件を満たしているだけでなく、R410Aに合わせて最適化されています。このシリーズは以下の技術的特徴を備えています。

- 許容最高圧力 :
- 45 bar (-10°C / 120°C)
- 33 bar (-20°C < -10°C)
- 許容最高温度 : 120°C
許容最低温度 : -20°C
- 下部の固定ブラケット
- 冷媒入口
シーリングナット付き接続口2個、ろう付け
カップリング付きねじ込み配管ジョイント(ろ
う付けカップリング付きの第2ねじ込み配管
ジョイントはオプションとして提供)
- 固定ブラケット
ろう付け接続口および圧力ゲージ接
続口付きロータロック弁

特記事項

CO₂用液レシーバーとして容器を使用する場合には、動作温度が低いため、特別な腐食防止処置と追加の断熱材が必要となります。これらのレシーバーは必ず圧力逃し弁（最高45 bar）と接続して使用してください。メーカーの指示に基づいて選択した圧力逃し弁を接続してください。

Liegende Flüssigkeitssammler

Horizontal liquid receivers

横型液レシーバー

Technische Daten / Anschlüsse

Technical data / Connections

技術データ/接続口

Type	Behälter-Inhalt	Maximale Füllung ^①		Gewicht	Anschlüsse				Anschlussgewinde			Schaugläser					
	Receiver volume	Maximum charge ^①			Weigh	Eintritt Ø		Austritt Ø ^②		Eintritt	Austritt		Manometer	Sight glasses			
	型式	レシーバー容量	最大充填量 ^①			重量	接続				接続ネジ				サイトグラス		
			dm ³ (l)				CO ₂ kg	R410A kg	kg	入口 Ø			出口 Ø ^②			入口	出口
		Zoll mm	インチ	Zoll mm	インチ												
F302K	30	23,6	29,3	27,5	2 x 22	2 x 7/8"	22	7/8"	2 x 1 1/4"-12 UNF	1 1/4"-12 UNF		2					
F562K	56	44,1	54,7	48	2 x 22	2 x 7/8"	22	7/8"	2 x 1 1/4"-12 UNF	1 1/4"-12 UNF	7/16"-20	2					
F1052K	105	82,7	102,5	87	2 x 22	2 x 7/8"	22	7/8"	2 x 1 1/4"-12 UNF	1 1/4"-12 UNF	UNF	2					
F1602K	160	126,0	156,2	127	2 x 28	2 x 1 1/8"	28	1 1/8"	2 x 1 3/4"-12 UNF	1 3/4"-12 UNF		2					

- ① bei 90% Behälter-Inhalt und CO₂: 45 bar, +10,9°C Flüssigkeitstemperatur
R410A: 20°C Flüssigkeitstemp.
- ② Rotalock-Gewinde

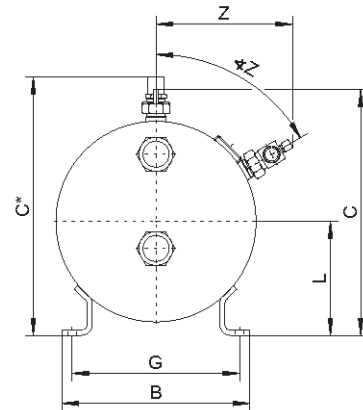
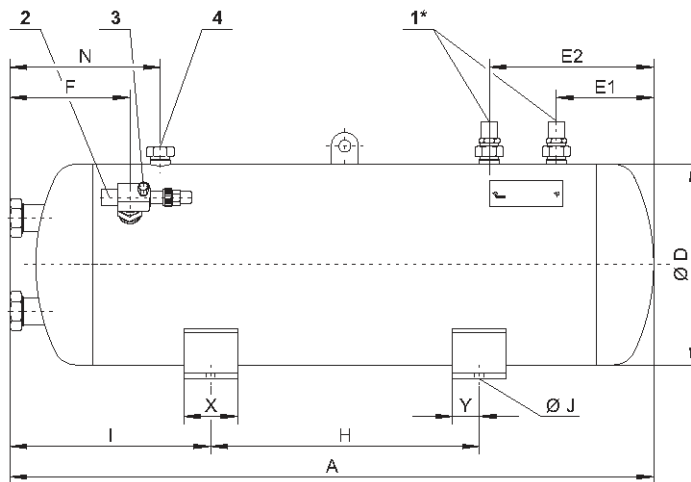
- ① at 90% receiver volume and CO₂: 45 bar, +10,9°C liquid temperature
R410A: 20°C liquid temperature
- ② Rotalock thread

- ① レシーバー容量90%、CO₂: 45 bar、液温+10.9°C、R410A: 液温20°C
- ② ロータロックネジ

Maßzeichnung

Dimensional drawing

寸法図



Abmessungen

Dimensions

寸法

Type 型式	Abmessungen in mm Dimensions in mm 寸法 (mm)																		
	A	B	C	C*	ØD	E1	E2	F	G	H	I	ØJ	L	N	X	Y	Z	Z*	
	F302K	944	200	273	292	216	115	215	149	180	400	289	9	118	829	60	30	168	60°
F562K	956	280	365	384	298	145	245	176	250	400	296	13	169	221	80	40	203	60°	
F1052K	1706	280	365	384	298	145	245	176	250	900	429	13	169	221	80	40	203	60°	
F1602K	1731	280	461	465	368	169	269	202	250	900	432	13	205	882	80	40	-	0°	

Alle Maßangaben können Toleranzen entsprechend EN ISO 13920-B aufweisen.

All dimensions can show tolerances according to EN ISO 13920-B.

すべての寸法は、EN ISO 13920-B 準拠の許容誤差を示しています。

* Darstellung mit Rohrverschraubungen und Lötstufe an den Kältemittel-Eintritten
Lieferzustand: Eintritte verschraubt

* Drawing with pipe screwed joints and brazed tail couplings at the refrigerant inlets
Condition as delivered: inlets screwed

* 冷媒入口のねじ込み配管ジョイントとろう付けテールカップリング
納品状態: 入口はネジ止めされています。

Stehende Flüssigkeitssammler
Vertical liquid receivers
縦型液レシーバー :
Technische Daten / Anschlüsse
Technical data / Connections
技術データ/接続口

Typ Type 型式	Behälter- Inhalt Receiver volume レシー バー容量 dm ³ (l)	Maximale Füllung ^① Maximum charge ^① 最大充填量 ^①		Gewicht Weight 重量 kg	Anschlüsse Eintritt Ø Austritt Ø ^② Connections Inlet Ø Outlet Ø ^② 接続 入口 Ø 出口 Ø ^②				Anschlussgewinde Eintritt Austritt Manometer Joining threads Outlet Gauge 接続ネジ 出口 圧カゲージ			Schaugläser Sight glasses サイト グラス
		CO ₂ kg	R410A kg		Eintritt Ø Austritt Ø ^②		Eintritt	Austritt	Manometer			
					Zoll	Zoll				mm	inch	
		mm	inch		mm	inch	mm	inch	mm	inch		
FS302K	30	23,6	29,3	27,5	2 x 22	2 x 7/8"	22	7/8"	2 x 1 1/4"-12 UNF	1 1/4"-12 UNF		3
FS562K	56	44,1	54,7	51	2 x 22	2 x 7/8"	22	7/8"	2 x 1 1/4"-12 UNF	1 1/4"-12 UNF	7/16"-20	3
FS902K	89	70,1	86,9	71	2 x 22	2 x 7/8"	22	7/8"	2 x 1 1/4"-12 UNF	1 1/4"-12 UNF	UNF	3
FS1602K	160	126,0	156,2	133	2 x 28	2 x 1 1/8"	28	1 1/8"	2 x 1 3/4"-12 UNF	1 3/4"-12 UNF		3

① bei 90% Behälter-Inhalt und
CO₂: 45 bar, +10,9°C Flüssigkeitstem-
peratur
R410A: 20°C Flüssigkeitstemp.

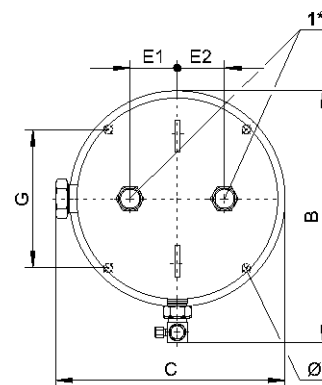
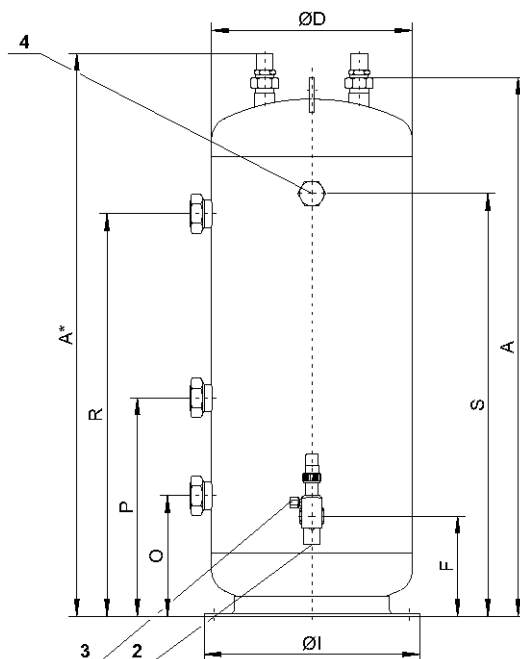
② Rotalock-Gewinde

① at 90% receiver volume and
CO₂: 45 bar, + 10.9°C liquid temperature
R410A: 20°C liquid temperature

① Rotalock thread

② レシーバー容量90%、
CO₂: 45 bar、液温+ 10.9°C
R410A: 液温20°C

② ロータロックネジ

Maßzeichnung
Dimensional drawing
寸法図

Abmessungen
Dimensions
寸法

Typ Type 型式	Abmessungen in mm Dimensions in mm 寸法 (mm)														
	A	A*	B	C	ØD	E1	E2	F	G	ØI	O	P	R	S	Ø
	FS302K	946	985	298	265	216	60	60	124	156	250	179	324	749	804
FS562K	961	997	373	340	298	70	70	149	205	320	179	324	759	789	13
FS902K	1458	1497	373	341	298	70	70	149	205	320	234	494	1204	1289	13
FS1602K	1735	1784	454	416	368	75	75	168	255	400	258	578	1458	1558	13

* siehe Seite 2

* see page 2

* 2 ページを参照してください

株式会社 ビツター・ジャパン
〒534-0024 大阪府大阪市都島区東野田町1-10-13
イマスM-1ビル 2F
TEL 06-6948-8592・FAX 06-6948-8593
info@bitzer.jp・www.bitzer.jp

Änderungen vorbehalten // Subject to change /// 予告なく変更する場合があります。 // 09.2010