



THE HEART OF FRESHNESS

LIQUID RECEIVERS

FLÜSSIGKEITSSAMMLER

RÉSERVOIRS DE LIQUIDE

DP-311-2

G SERIES

FOR HIGH REFRIGERANT MASS FLOW
FÜR HOHEN KÄLTEMITTEL-DURCHSATZ
POUR DÉBIT DE FLUIDE FRIGORIGÈNE ÉLEVÉ

Diese Baureihe wurde speziell für kompakte Systeme mit relativ geringer Kältemittel-Füllung bei hohem Massendurchsatz entwickelt (kompakte Flüssigkeits-Kühlsätze). Wesentliche Besonderheit sind die im Verhältnis zum Sammlervolumen sehr großen Kältemittel-Anschlüsse.

Weitere technische Merkmale:

- Geeignet für alle HFKW / HFCKW-Kältemittel
- Maximal zulässiger Druck 33 bar
- Zulässige max. Temperatur: 120°C
Zulässige min. Temperatur: -10°C
- Befestigungswinkel unten
- Kältemittel-Eintritt
F302G:
Rotalock-Rohrverschraubung mit Lötuffe
F562G bis F1602G:
Flansch und Lötuffe
- Kältemittel-Austritt
F302G bis F1052G:
Rotalockventil mit Lötanschluss und Manometer-Anschluss
F1602G:
Ventil mit Flansch und Lötuffe und Manometer-Anschluss
- Opto-elektronische Niveauüberwachung (Minimal- und Maximalstand) optional ab F562G

This series has been developed especially for compact systems with relatively low refrigerant charge and high mass flow (compact liquid chillers). A distinctive specialty are the very large refrigerant connections in relation to the receiver volume.

Further technical features:

- Suitable for all HFC / HCFC refrigerants
- Max. allowable pressure 33 bar
- Max. allowable temperature: 120°C
Min. allowable temperature: -10°C
- Fastening bracket at bottom
- Refrigerant inlet
F302G:
Rotalock pipe screwed joint and brazing coupling
F562G to F1602G:
flange and brazing coupling
- Refrigerant outlet
F302G to F1052G: Rotalock valve with brazing connection and pressure gauge connection
F1602G: valve with flange and brazing coupling and pressure gauge connection
- Opto-electronic liquid level control (minimum and maximum level) option from F562G on

Cette série a été développée spécialement pour les systèmes compacts avec une charge en fluide frigorigène relativement faible pour un débit masse élevé (système de refroidisseur compact). Une particularité essentielle: les très grands raccords par rapport au volume du réservoir.

Autres critères techniques:

- Adaptés à tous les fluides frigorigènes HFC / HCFC
- Pression maximale admissible 33 bar
- Température max. admissible: 120°C
Température min. admissible: -10°C
- Equerres de fixation en bas
- Entrée de fluide frigorigène
F302G:
Raccord à visser Rotalock avec manchon à braser
F562G à F1602G:
bride et manchon à braser
- Sortie de fluide frigorigène
F302G à F1052G:
vanne Rotalock avec raccord à braser et raccord du manomètre
F1602G:
vanne avec bride et manchon à braser et raccord du manomètre
- Contrôle opto-électrique du niveau de liquide (niveau minimum et maximum) en option à partir de F562G



Liegende Sammler für hohen Kältemittel-Durchsatz

Horizontal receivers for high refrigerant flow

Réservoirs horizontaux pour débit de fluide frigorigène élevé

Technische Daten / Anschlüsse

Technical data / Connections

Caractéristiques techniques / Raccords

Typ Type Type	Behälter-Inhalt Receiver volume Contenance du réservoir	Maximale Kältemittel-Füllung ① Maximum refrigerant charge ① Charge de fluide frigorigène max. ①			Gewicht Weight Poids	Anschlüsse ② Eintritt Ø Austritt Ø Connections ② Inlet Ø Outlet Raccords ② Entrée Ø Sortie Ø				Anschlussgewinde Eintritt Austritt Manometer Joining threads Inlet Outlet Gauge			Schaugläser Sight glasses Voyants
		R134a	R407C	R404A		Zoll Inch	Zoll Inch	Zoll Inch	Zoll Inch	Manometer	Manomètre		
	dm ³ (l)	kg	kg	kg	kg	mm	Pouce	mm	Pouce	mm	Pouce	Manomètre	
F302G	30	33,1	31,3	28,8	28	42	1 5/8"	42	1 5/8"	2 1/4"-12 UN	2 1/4"-12 UN		2
F562G	56	61,8	58,4	53,8	49	54	2 1/8"	42	1 5/8"	112 x 112	2 1/4"-12 UN	7/16"-20 UNF	2
F1052G	105	115,9	109,5	100,9	87	54	2 1/8"	42	1 5/8"	112 x 112	2 1/4"-12 UN		2
F1602G	160	176,5	166,9	153,8	132	76	3 1/8"	54	2 1/8"	140 x 140	112 x 112		2

① 20°C Flüssigkeitstemperatur und 90% Behälter-Inhalt

① 20°C liquid temperature and 90% receiver volume

① 20°C température de liquide et 90% contenance de réservoir

② andere Anschlüsse auf Anfrage

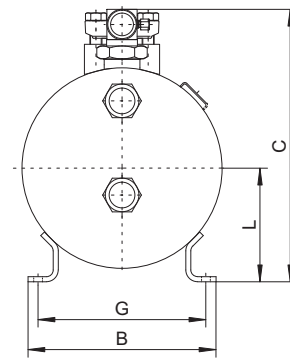
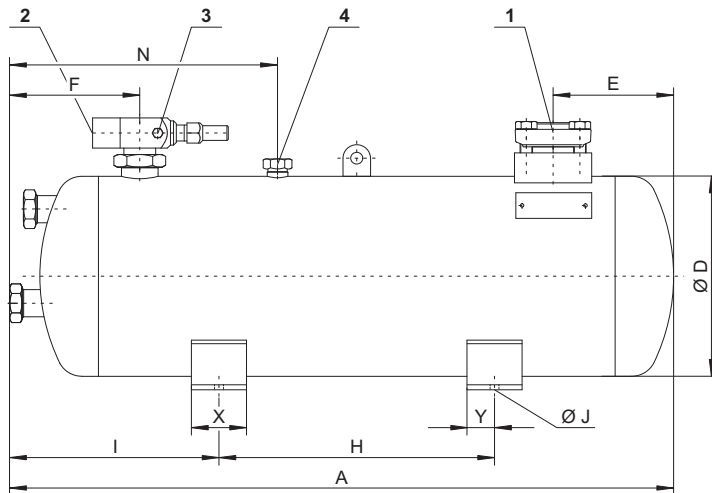
② other connections upon request

② autres raccords sur demande

Maßzeichnung

Dimensional drawing

Croquis coté



Abmessungen

Dimensions

Dimensions

Typ Type Type	Abmessungen in mm Dimensions in mm Dimensions en mm													
	A	B	C	ØD	E	F	G	H	I	ØJ	L	N	X	Y
F302G	945	200	324	216	125	160	180	400	290	9	118	360	60	30
F562G	961	280	408	298	173	188	250	400	303	13	169	388	80	40
F1052G	1711	280	408	298	173	188	250	900	428	13	169	878	80	40
F1602G	1733	280	538	368	199	224	250	900	434	13	205	884	80	40

Maßangaben können Toleranzen entsprechend EN ISO 13920-B aufweisen.

Dimensions can show tolerances according to EN ISO 13920-B.

Les dimensions peuvent présenter des tolérances conformément à EN ISO 13920-B

BITZER Kühlmaschinenbau GmbH // Eschenbrunnlestraße 15 // 71065 Sindelfingen // Germany
Tel +49 [0]70 31 932-0 // Fax +49 [0]70 31 932-147 // bitzer@bitzer.de // www.bitzer.de

Subject to change // Änderungen vorbehalten // Toutes modifications réservées // 09.2010